

ADVENTSKREUZFAHRT RHEIN-MOSEL

Köln – Cochem – Bernkastel-Kues – Koblenz –
Köln

Ihr Reisepreis
p. P. 3-Bettkabine ab

€ 499,-



Ihr Reisettermin:
28.11. bis 02.12.2026
LR 2026 MUN FK03

- Bustransfer von Kassel nach Köln und zurück
- Übernachtung mit Vollpension auf dem 4-Sterne Schiff MS Swiss Crown
- WLAN an Bord inklusive
- Umfangreiches All Inclusive Getränkepaket inkludiert
- Erlebnispaket buchbar



Leserreisen

HNA

WR

WLZ

ADVENTSKREUZFAHRT RHEIN-MOSEL

Köln – Cochem – Bernkastel-Kues – Koblenz – Köln

Erleben Sie eine Reise voller unvergesslicher Momente zu den schönsten und stimmungsvollsten Weihnachtsmärkten am Rhein und an der Mosel. Lassen Sie sich verzaubern von den funkelnden Lichtern, der romantischen Stimmung und den traditionellen Leckereien. Hier finden Sie alles, was Sie brauchen, um sich in Weihnachtsstimmung zu bringen und vielleicht entdecken Sie das ein oder andere Weihnachtsgeschenk für die Lieben zu Hause. Erleben Sie die Traditionen und Köstlichkeiten der verschiedenen Städte, während entlang des Flusses die malerische Landschaft an Ihnen vorbeizieht. Nehmen Sie sich eine Auszeit vom vorweihnachtlichen Alltagsstress und genießen Sie ein paar ruhige Tage an Bord unserer Adventskreuzfahrt.

IHR REISEVERLAUF



1. Tag: Anreise

Transfer von Kassel zu Ihrem Schiff nach Köln. Nach der Einschiffung verlässt Ihr Schiff Köln in Richtung Cochem. Abendessen und Übernachtung an Bord.

2. Tag: Cochem – Bernkastel-Kues / zur freien Verfügung / Erlebnispaket: Stadtbesichtigung Cochem

Am Vormittag kommen Sie nach Cochem. Das Stadtgebiet der charmanten Kleinstadt, welche bereits von Kelten und Römern besiedelt wurde und im Jahre 886 zuerst schriftliche Erwähnung fand, lädt zu einem Stadtrundgang (optional) ein. Über der Stadt thront die Reichsburg, die ein schönes Fotomotiv ist. Bei dem Rundgang nach dem Mittagessen sehen Sie unter anderem das Rathaus am alten Marktplatz, den Martinsbrunnen, das Enderttor, die Kachelwand, das Martinstor und den Pegel von

Cochem. Anschließend kehren Sie zum Schiff zurück. Alternativ haben Sie Freizeit um den Weihnachtsmarkt zu besuchen. Am Abend verlassen Sie Cochem und fahren Richtung Mosel, nach Bernkastel-Kues. Vollpension und Übernachtung an Bord.

3. Tag: Bernkastel-Kues - Koblenz / zur freien Verfügung / Erlebnispaket: Stadtrundgang Bernkastel-Kues

Am frühen Morgen erreichen Sie Bernkastel-Kues. Die Geschichte der Stadt geht bis zum Jahr 3.000 v. Chr. zurück. Die heutige Form der Stadt entstand 1905 durch die Zusammenlegung der Stadt Bernkastel und dem Winzerdorf Kues. Hier können Sie (optional) an einer Stadtführung teilnehmen. Sie sehen unter anderem den mittelalterlichen Marktplatz mit Fachwerkhäusern aus dem 17. Jahrhundert, den St. Michaelsbrunnen und das Renaissance-Rathaus aus dem Jahr 1608, sowie die Pfarrkirche St. Michael und St. Sebastian, mit Ihrem mächtigen Glockenturm, der im Mittelalter auch als Wehrturm diente. Hoch über der Stadt liegt die Burgruine Landshut, die ein schönes Fotomotiv ist. Am Mittag verlassen Sie die Stadt Richtung Koblenz. Vollpension und Übernachtung an Bord.

4. Tag: Koblenz - Köln / zur freien Verfügung / Erlebnispaket: Stadtrundgang Koblenz

Sie erreichen Koblenz am Morgen. Hier haben Sie die Möglichkeit an einem Stadtrundgang (ca. 1,5 Stunden) teilzunehmen. Entdecken Sie die wunderschöne Altstadt von Koblenz. Sie sehen unter anderem das berühmte "Deutsche Eck" mit dem Denkmal von Kaiser-Wilhelm I. aus dem 19. Jahrhundert, den Deinhardts- und Görresplatz, die Denkmalzone "Vier Türme"

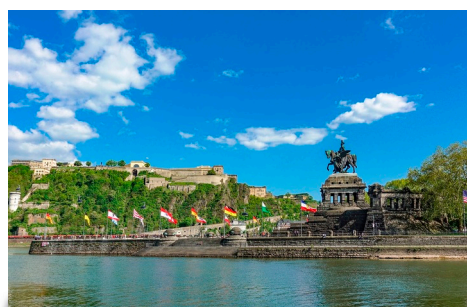
und die Schlosstufen am Rhein. Der Nachmittag steht Ihnen zur freien Verfügung. Empfehlenswert ist der Besuch der Burg Ehrenbreitstein. Diese kann mit der Seilbahn erreicht werden, deren Station ca. 10 Fußminuten von der Schiffsanlegestelle entfernt liegt. Alternativ haben Sie Zeit den Weihnachtsmarkt zu besuchen. Am Abend legt Ihr Schiff ab und fährt zurück nach Köln. Vollpension und Übernachtung an Bord.

5. Tag: Köln/Abreise

Am frühen Morgen erreichen Sie Köln. Nach dem Frühstück Ausschiffung und Rückreise nach Kassel.

Besonderer Hinweis: Die Reederei behält sich das Recht vor, die Gäste insbesondere infolge von Niedrig-/Hochwasser, Schiffsdefekt oder anderen, nicht vom Veranstalter zu vertretenden Gründen, alternativ zu befördern bzw. unterzubringen und den Streckenverlauf/das Ausflugsprogramm zu ändern. Es kann vorkommen, dass die Schiffe in den Häfen „im Päckchen“ liegen. Das bedeutet, dass mehrere Schiffe direkt nebeneinander liegen und daher die Aussicht aus der Kabine versperrt ist. Es kann sich auch die vorgesehene Anlegestelle kurzfristig ändern. Die Einteilung der Position der Liegestellen ist stets den Hafenbehörden vorbehalten.

Es gelten die Reisebedingungen des Veranstalters mundo Reisen GmbH & Co. KG, Heusenstamm. Bitte beachten Sie, dass die Reise nur bedingt für Personen mit eingeschränkter Mobilität geeignet ist. Wir empfehlen den Abschluss eines Reiseversicherungspaketes.





GUT ZU WISSEN...

Schiff:

*MS Swiss Crown (Landeskategorie 4****)*

Das Schiff: Das geschmackvoll eingerichtete Schiff der gehobenen Mittelklasse wurde 2019 renoviert und verfügt über ein Restaurant, sowie eine Lounge mit einer Bar und genügend Platz zum Tanzen. Zur weiteren Ausstattung des Schiffes gehören eine Rezeption, ein Bordshop, eine kleine Bibliothek, ein geräumiges Sonnendeck mit Pool und Sonnenliegen, sowie kostenloses WLAN. Es gibt einen Aufzug, der alle Decks verbindet (mit Ausnahme des Sonnendecks). Das Schiff ist vollständig klimatisiert und bietet Platz für 141 Gäste in 68 eleganten Außenkabinen und Suites.

Die Kabinen: Die 68 eleganten Kabinen sind alle nach außen gerichtet und mit Klimaanlage, Satelliten-TV, Minibar (gegen Gebühr), Safe, Haartrockner, Dusche und WC ausgestattet und auf 3 Decks verteilt, teilweise mit französischem Balkon oder Fenster.



Einreisevorschriften:

Für diese Reise benötigen deutsche Staatsbürger einen gültigen Personalausweis/Reisepass.

Klimatabelle:

Folgende durchschnittliche Tageshöchsttemperaturen werden in den genannten Monaten erfahrungsgemäß erreicht (in Grad Celsius).

Ziel:	November	Dezember	Januar
Rhein Mosel	8	5	-1

IM PREIS EINGESCHLOSSEN:

Bustransfer von Kassel (Zustieg ICE Busbahnhof Kassel-Wilhelmshöhe) nach Köln und zurück

4 Übernachtungen auf dem Schiff der gehobenen Mittelklasse MS Swiss Crown (oder vergleichbar) mit Bad/Dusche und WC (Landeskategorie: 4-Sterne)

1 x Empfangs- und 1 x Kapitänscocktail in der Lounge

4 x Frühstück und Abendessen an Bord

3 x Mittagessen oder wahlweise Light Lunch Buffet in der Lounge des Schiffes

3 x Kaffee und Kuchen am Nachmittag, davon **1 x High-Tea in der Lounge**

1 x Gala-Abendessen an Bord

All inclusive Getränkepaket (bestehend aus: Softdrinks, Säfte, Kaffeespezialitäten, Tee, Bier vom Fass, viele verschiedene Weine, verschiedene Aperitifs, Prosecco, Cocktails, Spirituosen, Cognac und Whisky)

Kostenloses WLAN an Bord

Flusskreuzfahrt gemäß Reisebeschreibung

multo Kreuzfahrt-Reiseleitung an Bord

Ausführliche Reiseunterlagen

Gutschein für einen Reiseführer pro Kabine

Alle Passagier- und Hafengebühren

Reisepreis-Sicherungsschein

VORAB BUCHBAR:

Erlebnispaket: € 85,- p. P.

Einzelpreise:

- Stadtrundgang Cochem: € 25,- p. P.
- Stadtrundgang Bernkastel-Kues: € 25,- p. P.
- Stadtrundgang Koblenz: € 49,- p. P.

Reisetermin:

28.11. bis 02.12.2026
LR 2026 MUN FK03

Mindestteilnehmerzahl:

- 30 Personen
- für die Kreuzfahrt 101 Personen

Ihr Reisepreis

p. P. 3-Bettkabine ab

€ 499,-

Smaragd-Deck:

Dreibettkabine (auf Anfrage): € 499,- p. P.

Zweibettkabine: € 799,- p. P.

Zweibettkabine zur Alleinbenutzung: € 999,-

Rubin-Deck:

Zweibettkabine: € 899,- p. P.

Suite (auf Anfrage): € 1.099,- p. P.

Zweibettkabine zur Alleinbenutzung: € 1.099,-

Diamant-Deck:

Zweibettkabine: € 999,- p. P.

Zweibettkabine zur Alleinbenutzung: € 1.299,-

NICHT EINGESCHLOSSEN:

Alle nicht in den Leistungen genannten Punkte.

BUCHUNG & BERATUNG



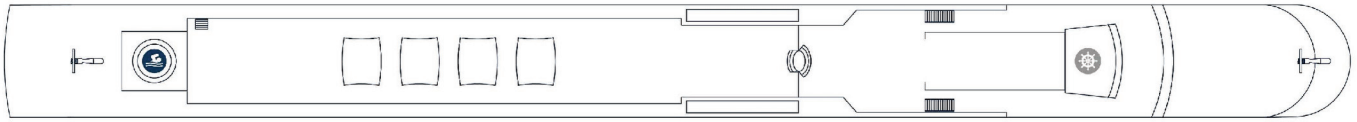
– als Vermittler –

Postfach 10 10 09 • 34010 Kassel
Tel. 0561 203-2424 • leserreisen-erleben.de

Reiseveranstalter:

multo Reisen GmbH & Co. KG
Industriestraße 38a • 63150 Heusenstamm
Tel.: +49 (0) 6104/40741-0 • Fax: +49 (0) 6104/40741-99
eMail: info@multo-reisen.de

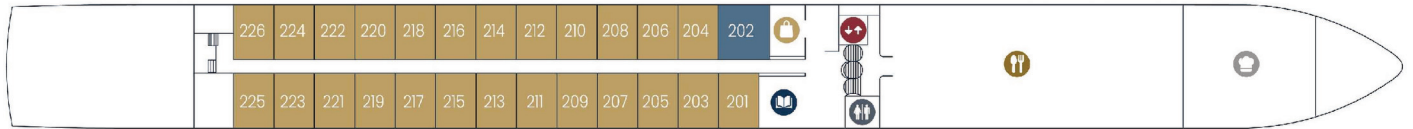
Sonnendeck | Sun deck



Diamant Deck | Diamond Deck No. 300



Rubin Deck | Ruby Deck No. 200



Smaragd Deck | Emerald Deck No. 100



Legende

- Eingang
- Aufzug
- Rezeption
- Travel Desk
- Bordshop
- Restaurant
- Bar
- Panoramasalon
- Wellness
- Bibliothek
- Pool
- WC
- Küche
- Steuerhaus
- Besatzung

Key

- Zweitbettkabine²
- Zweitbettkabine¹
- Dreibettkabine¹
- Junior Suite²

Key

- Entrance
- Elevator
- Reception Desk
- Travel Desk
- Bordshop
- Restaurant
- Bar
- Panorama Salon
- Wellness
- Reading Corner
- Pool
- Restrooms
- Kitchen
- Wheelhouse
- Crew
- Double Cabin²
- Double Cabin¹
- Triple Cabin¹
- Junior Suite²

1) Fenster (nicht zu öffnen) 2) Fenster (können geöffnet werden) 3) Balkon

1) Fixed Windows 2) Windows can be opened 3) Balcony

2023/06/07



Schiffsinfos:

Tiefgang

1.69 m

Länge

109,96 m

Breite

11,40 m

Baujahr

2000 (letzte Renovierung 2019)

Leistung

2130 PS

Anzahl Crew

36

Reisende

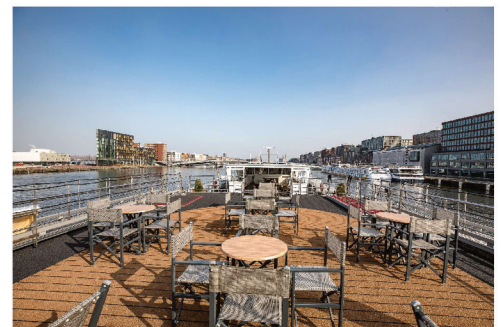
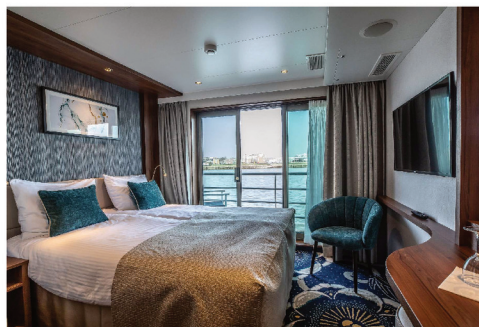
141

Anzahl Kabinen

68

Flagge

Schweiz



Datum	Hafen	Ankunft	Abfahrt	Buchbare Ausflüge
28.11.2026	Einschiffung – Köln		18:00	
29.11.2026	Cochem	11:00	19:00	Stadtrundgang
30.11.2026	Bernkastel-Kues	05:00	13:30	Stadtrundgang
01.12.2026	Koblenz	07:00	21:30	Stadtrundgang inkl. Seilbahn und Eintritt zur Burg
02.12.2026	Köln - Ausschiffung	09:00		