



# DEUTSCHLAND

Das schwimmende Grandhotel  
stilvoll – nostalgisch – elegant

## Stilvoll unterwegs zu den schönsten Zielen

### MS Deutschland auf einen Blick: 🦆🦆🦆

Größe: 22.496 BRZ  
 Länge: 175,30 m  
 Breite: 23 m  
 Tiefgang: 5,79 m  
 Decks/Stockwerke: 7  
 Baujahr: 1998, regelmäßig renoviert, zuletzt April 2024  
 Antrieb: Dieselmotor MAK, 2 x 4.790 PS & 2 x 3.590 PS  
 Stabilisatoren: Denny Brown – Flossenstabilisatoren  
 Reisegeschwindigkeit: 14-18 Knoten  
 Reederei: BSM/Zypern  
 Hotel: sea chefs  
 Flagge: Bahamas  
 Schiffsbesatzung: ca. 290, meist europäisch und philippinisch (Offiziere zumeist deutsch und europäisch)

Passagiere: maximal 550, meist deutsche Gäste  
 Klassifikation: Bureau Veritas  
 Sat.-Kommunikation: Navigation, Telefon, Internet  
 Netzspannung: 220 V Wechselstrom  
 Bordwährung: EURO, VISA, MasterCard und deutsche girocards werden akzeptiert, Abrechnung in EURO

Bordsprache: deutsch  
 Reiseleitung: deutsch, ca. 8-11 Reiseleiter  
 Restaurants:

"Berlin": Frühstück & Mittagessen, lange Öffnungszeiten, freie Platzwahl, Buffet und Service am Platz. Abendessen mit Menüauswahl, zwei lange Tischzeiten (mit Tischplatzreservierung, unverbindlicher Tischwunsch bis spätestens 10 Tage vor Reisebeginn, ca. 18:00 Uhr und ca. 20:00 Uhr)  
 "4 Jahreszeiten": Abendessen à la carte (mit Tischplatzreservierung ausschließlich an Bord)  
 "Lido": alle Mahlzeiten mit Buffet bei freier Platzwahl

Kabinausstattung: alle Kabinen mit DU/WC, Kat. T, U, V, W mit Bad/WC, Klimaanlage, SAT-TV (Empfang abhängig vom Fahrgebiet), Telefon, Safe, Minibar, Fön, WLAN mit eigenem Endgerät (abhängig vom Fahrgebiet, nicht inkl.), Bademäntel. Kat. P, R, S, T, U mit französischem Balkon mit Schiebetür, Kat. P+, U+, V und W mit Balkon

Aufzüge/Lifts: 2  
 Rollstuhlfreundlich: nur bedingt. 1 Kabine behinderten-/rollstuhlfreundlich  
 Sport & Wellness: 1 Außen- und 1 Innenpool, Joggingpfad, Shuffleboard, Fitnessbereich, SPA/Wellness-Bereich mit Saunen, Friseur- und Kosmetiksalon und Massagen (teils gegen Gebühr)



### Geburtstagsgeschenk

Wenn Sie 2025 einen runden Geburtstag feiern oder im Monat Mai ein neues Lebensjahr beginnen, erhalten Sie eine Reisepreisreduzierung von 500 €.

Für dieses Geburtstags-Angebot (gültig nur für Vollzahler) haben wir ein limitiertes Kabinenkontingent reserviert.

### Extra:

für HNA Leser:  
 Sonderpreis € 299,- inklusive  
 Haustürabholung und  
 Zwischenübernachtung auf  
 der Rückreise (inkl. HP)

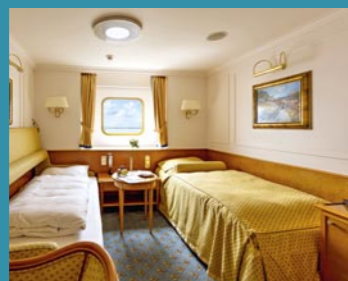
## Sonnige Aussichten mit Kurs ins Mittelmeer

DEU089: 12.05. – 28.05.2025  
 Reisennummer: LR 2025 DER KR02

### Kabinenbeispiele



2-Bett-Suite außen, franz. Balkon, Admirals-Deck (Kat. T)



2-Bett außen, Steuermann-/Kapitans-Deck (Kat. K, M)



3-Bett innen, Steuermann-Deck (Kat. B)



2-Bett-Junior-Suite, außen, franz. Balkon, Admirals-Deck (Kat. S)

Beratung und Buchung:

– als Vermittler –



Deutsches Reisebüro GmbH & Co. OHG  
 Obere Karlsstraße 15  
 32117 Kassel  
 Telefon 0561 729711  
 www.reise-spezialisten.com/leserreisen





Lissabon

## Das schwimmende Grand Hotel!

MS Deutschland ist ein echter Klassiker. Eine Reise mit ihr bedeutet First-Class-Urlaub. Das gediegene Interieur gibt den prächtigen Rahmen, gefüllt mit dem für Phoenix Reisen so typischen leger-familiären Bordleben. Eine hervorragende Symbiose, wie wir meinen – aber überzeugen Sie sich selbst und kommen mit uns auf Reisen. Seit der Sommersaison 2016 gehört das über die Grenzen weit hinaus bekannte Schiff zur Phoenix-Flotte. 1998 in Kiel gebaut und vom ehemaligen deutschen Bundespräsidenten Richard von Weizsäcker getauft, ist MS Deutschland ein Inbegriff für deutsche Kreuzfahrtleidenschaft.

Auf sieben Passagierdecks mit liebevoll gestalteten und detaillierten Elementen der architektonischen Stilrichtungen Klassizismus, Jugendstil und Art Déco fühlt der Gast sich wohl. In den Restaurants und Bars fällt Genießen und Entspannen leicht, die Atmosphäre ist einladend, der Service hervorragend und die kulinarischen Köstlichkeiten abwechslungsreich. Wie Sie es von Phoenix Reisen gewohnt sind, erwarten Sie neben den Hauptmahlzeiten das Frühaufsteherfrühstück, die 11:00 Uhr Bouillon, am Nachmittag Kaffee und Tee mit einem reichhaltigen Angebot an Backwaren, als auch der abwechslungsreiche Mitternachtssnack. Natürlich sind auch an Bord von MS Deutschland Tischweine zum Mittag- und Abendessen inklusive – ganz so wie auf all unseren Phoenix-Hochseeschiffen. Besonders günstig sind auch die Nebenkosten, z.B. für Bargetränke (Bier vom Fass 0,3l für € 2,50, Flasche Wasser 0,75l für € 3,40). Trinkgelder sind nicht obligatorisch. Unterhaltung wird an Bord groß geschrieben. Ein bunt gemischtes Tages- und Abendprogramm mit Lektoraten, kreativen Kursen und abwechslungsreichen Shows macht gute Laune. Die Bibliothek, das Kino sowie Spiel und Spaß runden das Vergnügungsangebot ab. Sportliche Aktivitäten und Wellness kommen ebenfalls nicht zu kurz. Ein Innen- sowie ein Außen-Pool, Meerblick-Sauna und Fitnessbereich sowie der Spa mit großem Programmangebot stehen für Sie bereit. Alle Kabinen der MS Deutschland sind sehr komfortabel ausgestattet. Neben den Schränken bietet die Spiegelkommode mit Schubfächern zusätzliche Ablagemöglichkeiten. Zur Ausstattung gehören SAT-TV (Empfang abhängig vom Fahrgebiet), individuell regulierbare Klimaanlage, Telefon, Safe, Minibar, Fön, WLAN gegen Aufpreis (Empfang abhängig vom Fahrgebiet). Alle Bäder mit Dusche/WC. Kabinen ab der Kategorie T-W mit Bad/WC, Waschbecken und Spiegel. Bademäntel stehen zur Verfügung. Handtücher und Badelaken werden auf Wunsch täglich gewechselt. Kommen Sie an Bord und überzeugen Sie sich selbst von dem, was bereits viele unserer Stammgäste genießen durften.

## Willkommen an Bord und gute Reise!

## Sonnige Aussichten mit Kurs ins Mittelmeer

- Küstenzauber von England bis Portugal
- Straße von Gibraltar und spektakuläre Passage nach Sevilla
- Mondänes St. Tropez & Monaco

Im Wonnemonat Mai begeben Sie sich mit Ihrer MS Deutschland auf diese Wohlfühlkreuzfahrt. Sie besuchen die pittoreske südenliche Küste, den grünen Norden Spaniens, Portugals Hauptstadt und das andalusische Herz, Sevilla. Mit einem Abstecher nach Nordafrika sowie spanischen und französischen Impressionen geht Ihre Deutschland-Kreuzfahrt für dieses Mal zu Ende.



### Im Reisepreis eingeschlossen:

- Schiffsreise in der gewählten Kabinenkategorie
- Ein- und Ausschiffungsgebühren, alle Hafentaxen
- Vollpension mit Menüwahl an Bord. Frühstück inklusive Kaffee, Teeauswahl, Milch, Hafer- und Sojamilch. Auf Wunsch servieren wir auch Gerichte für spezielle Diäten (Diabetiker, glutenfrei, laktosefrei etc.)
- Tischwein und Saft des Tages zu den Mittag- und Abendessen
- Frühaufsteher- und Langschläfer-Frühstück, 11-Uhr-Bouillon, nachmittags Tee und Kaffee mit Gebäck, Mitternachts-Imbiss oder Buffet
- In ausgewählten Bars oder Ihrer Kabine servieren wir zwischen 10:00 und 24:00 Uhr Hamburger, Hot Dogs und Pizza, im "Alten Fritz" Wiener Würstchen bzw. Schmalzbrote und Buletten
- Spezialitäten-Restaurant "Pichler's"
- Kabinenservice mit Frühstück und kleinen Gerichten
- Willkommens- und Abschiedscocktail, Kapitäns-Dinner
- Bordveranstaltungen wie z.B. Kreativkurse, Sportkurse, Abendveranstaltungen u.v.m.
- Alle Kabinen mit SAT-TV, Klimaanlage, Telefon, Safe und Obstkorb mit frischen Früchten
- Bademäntel in der Kabine zur Benutzung an Bord
- Benutzung der Bordeinrichtungen und Liegestühle
- Praktische Phoenix-Tasche
- Betreuung durch ein erfahrenes deutschsprachiges Phoenix-Reiseleiter- und Gastgeber-Team
- Reiseführer bzw. Länderinformationen
- Audiosysteme bei Ausflugsteilnahme

### Sonderleistung für HNA Leser:

- Sonderpreis € 299,- inklusive Haustürabholung und Zwischenübernachtung auf der Rückreise (inkl. HP)

### Im Reisepreis nicht eingeschlossen:

- DER Servicepauschale in Höhe von € 35,-
- Ausgaben des persönlichen Bedarfs wie Wäscherei, Telefon, WLAN usw.

| DEU089: 12.05. – 28.05.2025 (16 Tage) |  |       |       |  |  |
|---------------------------------------|--|-------|-------|--|--|
| 2025                                  | Hafen  | An    | Ab    | Ausflugsbeispiele  |  |
| Mo                                    | 12.05. Bremerhaven – Einschiffung ab ca. 15 Uhr<br>Bremerhaven       | -     | 18:00 |  |  |
| Di                                    | 13.05. Urlaub auf See  | -     | -     |  |  |
| Mi                                    | 14.05. Portsmouth / England / Großbritannien                         | 08:00 | 20:00 | Chichester, Bucklers Hard, London Panoramafahrt, Stonehenge und Salisbury, London Panorama-Tour mit Tower of London                                  |  |
| Do                                    | 15.05. Falmouth / England / Großbritannien                           | 12:00 | 20:00 | Panoramafahrt Cornwall mit Land's End, Malerisches St. Ives, Prideaux Place, Die "Vergessenen Gärten" von Heligan                                    |  |
| Fr                                    | 16.05. Erholung auf See  | -     | -     |  |  |
| Sa                                    | 17.05. Ferrol / A Coruña / Spanien                                   | 08:00 | 18:00 | Betanzos und Gärten, Ferrol und Umgebung, Santiago de Compostela, Landschaftsfahrt und Pilgerpfad  |  |
| So                                    | 18.05. Urlaub auf See  | -     | -     |  |  |
| Mo                                    | 19.05. Kreuzen im Unterlauf des Tejo<br>Lissabon / Portugal          | 08:00 | 18:00 | Panoramafahrt Lissabon, Lissabon, Sintra mit Palast, Lissabon mit Altstadt Rundgang, Lissabon mit der Straßenbahn                                    |  |
| Di                                    | 20.05. Portimão / Algarve / Portugal                                 | 08:00 | 18:00 | Silves & Monchique, Lagos & Sagres   |  |
| Mi                                    | 21.05. Kreuzen im Unterlauf des Guadalquivir<br>Sevilla / Spanien t) | -     | -     | Spaziergänge Sevilla auf einen Blick   |  |
| Do                                    | 22.05. Sevilla / Spanien t)  | 16:00 | 15:00 | Sevilla auf einen Blick, Jerez - Stadt und Bodega, Stadtrundfahrt Sevilla  |  |
| Fr                                    | 23.05. Tanger / Marokko  | 07:00 | 18:00 | Panoramafahrt Tanger, Tanger mit Herkules-Grotten, Tétouan   |  |
| Sa                                    | 24.05. Erholung auf See  | -     | -     | Straße von Gibraltar - Durchfahrt -  |  |
| So                                    | 25.05. Peñíscola / Spanien ↓   | 08:00 | 17:00 | Peñíscola Rundgang, Costa de Azahar & Benicàssim, Vilafamés, Panoramafahrt Valencia mit Freizeit   |  |
| Mo                                    | 26.05. Mahón / Menorca / Spanien                                     | 09:00 | 18:00 | Inselrundfahrt Menorca, Wanderung im Naturschutzgebiet S'Albufera, Ciutadella und Monte Toro, S'Albufera und La Mola, Binibeca, Torralba und Son Bou |  |
| Di                                    | 27.05. St. Tropez / Frankreich ↓                                     | 13:00 | 20:00 | Stadtrundgang St. Tropez, Küstenfahrt nach Le Lavandou, Provenzalische Bergdörfer, St. Tropez & Gassin, Port Grimaud und Grimaud                     |  |
| Mi                                    | 28.05. Monaco / Monaco   | 09:00 | -     | Ausschiffung ab ca. 9 Uhr  |  |

- Ausflugsprogramme
- Trinkgelder nicht obligatorisch. Eine Extra-Belohnung ist jedoch willkommen und international üblich
- Reiseversicherungen wie z.B. Kranken- / Unfall- und Reiserücktritts-kostenversicherung. Bitte lassen Sie sich bei Buchung beraten.

### Reisedokumente für deutsche Staatsbürger:

Deutsche Staatsbürger benötigen einen bis nach Reiseende gültigen Reisepass. Bitte beachten Sie: Seit dem Brexit benötigen Sie für diese Reise einen Reisepass. Ein Personalausweis genügt nicht.

### Impfbestimmungen für deutsche Staatsbürger:

Keine Impfungen vorgeschrieben. (Stand Juli 2024)

### Gesundheitsrisiken:

Der Reisende sollte sich ärztlichen Rat zu Gesundheitsrisiken einholen. Diese Reise kann u.U. für Gäste mit eingeschränkter Mobilität in Teilen nur bedingt geeignet sein.

### Ausflüge online buchbar:

Alle Ausflüge sind ab ca. 2 Monate bis 5 Tage vor Abreise im Internet unter [www.phoenixreisen.com](http://www.phoenixreisen.com), "Mein Phoenix", buchbar. Die Zahlung erfolgt an Bord.

### Reise- und Geschäftsbedingungen:

Es gelten die allgemeinen Reise- und Geschäftsbedingungen von Phoenix Reisen sowie die Unterrichtung der Gäste einer Pauschalreise gemäß EU Richtlinie EU 2015/2302.



London

## Preise DEU089

| Alle Preise in € pro Person   |                                       |           |                 |        |
|---|---------------------------------------|-----------|-----------------|--------|
| Kat.  | Kabinen                               | Lage Deck | Preise          |        |
| B   | 3-Bett                                | innen     | Steuermann-Deck | 2.499  |
| C   | 3-Bett                                | außen     | Kapitäns-Deck   | 2.799  |
| D   | 2-Bett                                | innen     | ♣               | 2.999  |
| E   | 2-Bett 1)                             | innen     | Steuermann-Deck | 3.099  |
| F   | 2-Bett                                | innen     | Admirals-Deck   | 3.199  |
| G   | 2-Bett zur Alleinbenutzung            | innen     | diverse Decks   | 4.199  |
| I   | 2-Bett                                | außen     | ♣               | 3.899  |
| K   | 2-Bett 1)                             | außen     | Steuermann-Deck | 3.999  |
| K+  | 2-Bett                                | außen     | Steuermann-Deck | 4.099  |
| L   | 2-Bett zur Alleinbenutzung            | außen     | Steuermann-Deck | 5.399  |
| M   | 2-Bett                                | außen     | Kapitäns-Deck   | 4.099  |
| M+  | 2-Bett                                | außen     | Kapitäns-Deck   | 4.199  |
| N   | 2-Bett zur Alleinbenutzung            | außen     | Kapitäns-Deck   | 5.499  |
| P   | 2-Bett Superior mit franz. Balkon     | außen     | Kommodore-Deck  | 5.799  |
| P+  | 2-Bett Suite mit Balkon               | außen     | Kommodore-Deck  | 10.499 |
| R   | 2-Bett Superior mit franz. Balkon     | außen     | Admirals-Deck   | 6.299  |
| S   | 2-Bett Junior-Suite mit franz. Balkon | außen     | Admirals-Deck   | 7.999  |
| T   | 2-Bett Suite mit franz. Balkon        | außen     | Admirals-Deck   | 8.999  |
| U   | 2-Bett Suite mit franz. Balkon        | außen     | Admirals-Deck   | 10.499 |
| U+  | 2-Bett Suite mit Balkon               | außen     | Admirals-Deck   | 11.199 |
| V   | 2-Bett Hochzeits-Suite mit Balkon     | außen     | Admirals-Deck   | 11.999 |
| W   | 2-Bett Eigner-Suite mit Balkon        | außen     | Admirals-Deck   | 12.499 |
| 1) Preis für Erwachsene im Zusatzbett   |                                       |           | 1.500           |        |
| Kinderpreis für ein Kind von 2-11 Jahren bei Unterbringung im Zusatzbett            |                                       |           | 500             |        |
| Jugendpreis für einen Jugendlichen von 12-19 Jahren bei Unterbringung im Zusatzbett |                                       |           | 700             |        |

1) Einige dieser Kabinen verfügen über ein Zusatzbett (einklappbares, zusätzliches Oberbett). Reservierung ist nur möglich bei Buchung der gesamten Kabine.

♣ Glückskabinen (Kat. D und I). Wenn Sie sich für die Buchung einer Glückskabine entscheiden, sparen Sie Geld. Die Unterbringung erfolgt in einer preislich höheren Kabinenkategorie (innen ab Kat. E bzw. außen ab Kat. K) nach Verfügbarkeit, ohne Wahlmöglichkeit. Die Kabinennummer erhalten Sie spätestens bei der Einschiffung.

**GOLD Phoenix-Gold-Service:**  
Bei Buchung einer Kabinenkategorie mit dem Phoenix-Gold-Logo erwartet Sie der Phoenix-Gold-Service, wie z.B. separate Einschiffung in deutschen Häfen, Begrüßungsüberraschung, frische Blumen, Coppeneur-Pralinen, 1 Flasche Champagner, Minibar mit Getränkeauswahl inklusive, Priorität bei Landgängen, 2 hochwertige Ferngläser pro Kabine zur Benutzung an Bord und ein spezielles Kosmetik-Set im Bad. **Ab einer Reisedauer von 7 Tagen erhalten Sie zusätzlich folgenden Service:** 1 x Sekt-Kabinen- Frühstück pro Person/Reise, Kapitänsempfang, Einladung zum Kapitänstisch (Gäste der Kat. U, U+, V und W), 1 x 25 Minuten Massage oder Beauty-Behandlung pro Person/Reise, kostenloser Wäscheservice.

**SILBER Phoenix-Silber-Service:**  
Bei Buchung einer Kabinenkategorie mit dem Phoenix-Silber-Logo erwartet Sie der Phoenix-Silber-Service, wie z.B. separate Einschiffung in deutschen Häfen, Begrüßungsüberraschung, frische Blumen, Coppeneur-Pralinen, 1 Flasche Sekt, Kapitänsempfang (ab einer Reisedauer von 7 Tagen).

Alle Preise verstehen sich zzgl. der DER Servicepauschale in Höhe von € 35,- pro Buchung, die das DER Deutsches Reisebüro GmbH & Co OHG als Vermittler für die Buchung erhebt. Diese ist im Falle einer Stornierung oder Absage nicht erstattungsfähig.

### Sicherungsschein:

Den Sicherungsschein erhalten Sie mit der Reisebestätigung.