



# DEUTSCHLAND

Das schwimmende Grandhotel  
stilvoll – nostalgisch – elegant

## Stilvoll unterwegs zu den schönsten Zielen

### MS Deutschland auf einen Blick: 🦆🦆🦆

Größe: 22.496 BRZ  
 Länge: 175,30 m  
 Breite: 23 m  
 Tiefgang: 5,79 m  
 Decks/Stockwerke: 7  
 Baujahr: 1998, regelmäßig renoviert, zuletzt April 2024  
 Antrieb: Dieselmotor MAK, 2 x 4.790 PS & 2 x 3.590 PS  
 Stabilisatoren: Denny Brown – Flossenstabilisatoren  
 Reisegeschwindigkeit: 14-18 Knoten  
 Reederei: BSM/Zypern  
 Hotel: sea chefs  
 Flagge: Bahamas  
 Schiffsbesatzung: ca. 290, meist europäisch und philippinisch (Offiziere zumeist deutsch und europäisch)

Passagiere: maximal 550, meist deutsche Gäste  
 Klassifikation: Bureau Veritas  
 Sat.-Kommunikation: Navigation, Telefon, Internet  
 Netzspannung: 220 V Wechselstrom  
 Bordwährung: EURO, VISA, MasterCard und deutsche girocards werden akzeptiert, Abrechnung in EURO

Bordsprache: deutsch  
 Reiseleitung: deutsch, ca. 8-11 Reiseleiter  
 Restaurants:

"Berlin": Frühstück & Mittagessen, lange Öffnungszeiten, freie Platzwahl, Buffet und Service am Platz. Abendessen mit Menüauswahl, zwei lange Tischzeiten (mit Tischplatzreservierung, unverbindlicher Tischwunsch bis spätestens 10 Tage vor Reisebeginn, ca. 18:00 Uhr und ca. 20:00 Uhr)  
 "4 Jahreszeiten": Abendessen à la carte (mit Tischplatzreservierung ausschließlich an Bord)  
 "Lido": alle Mahlzeiten mit Buffet bei freier Platzwahl

Kabinausstattung: alle Kabinen mit DU/WC, Kat. T, U, V, W mit Bad/WC, Klimaanlage, SAT-TV (Empfang abhängig vom Fahrgebiet), Telefon, Safe, Minibar, Fön, WLAN mit eigenem Endgerät (abhängig vom Fahrgebiet, nicht inkl.), Bademäntel. Kat. P, R, S, T, U mit französischem Balkon mit Schiebetür, Kat. P+, U+, V und W mit Balkon

Aufzüge/Lifts: 2  
 Rollstuhlfreundlich: nur bedingt. 1 Kabine behinderten-/rollstuhlfreundlich  
 Sport & Wellness: 1 Außen- und 1 Innenpool, Joggingpfad, Shuffleboard, Fitnessbereich, SPA/Wellness-Bereich mit Saunen, Friseur- und Kosmetiksalon und Massagen (teils gegen Gebühr)



### Geburtstagsgeschenk

Wenn Sie 2025 einen runden Geburtstag feiern oder in den Monaten April/Mai ein neues Lebensjahr beginnen, erhalten Sie eine Preisreduzierung von 500 €.

Für dieses Geburtstags-Angebot (gültig nur für Vollzahler) haben wir ein limitiertes Kabinenkongingent reserviert.

### Extra:

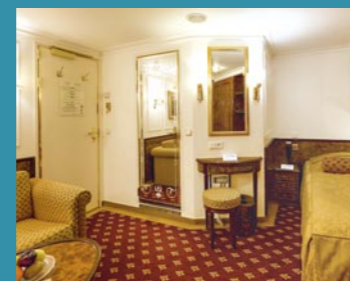
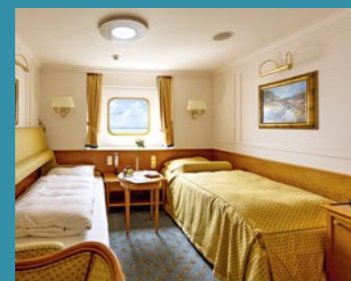
für HNA Leser:

Sonderpreis € 199,- pro Person  
inklusive Haustürabholung

## Auf neuer Route in Skandinavien & Schottland

DEU088: 29.04. – 12.05.2025  
Reisenummer: LR 2025 DER KR01

### Kabinenbeispiele



2-Bett-Suite außen, franz. Balkon, Admirals-Deck (Kat. T)

2-Bett außen, Steuermann-/Kapitäns-Deck (Kat. K, M)

3-Bett innen, Steuermann-Deck (Kat. B)

2-Bett-Junior-Suite, außen, franz. Balkon, Admirals-Deck (Kat. S)

Beratung und Buchung:

– als Vermittler –



Deutsches Reisebüro GmbH & Co. OHG  
Obere Karlsstraße 15  
32117 Kassel  
Telefon 0561 729711  
www.reise-spezialisten.com/leserreisen





Edinburgh

## Auf neuer Route in Skandinavien & Schottland

- Nord-Ostsee-Kanal - die meistbefahrene künstliche Seeschiffahrtsstraße der Welt
- Øresund mit Kopenhagen & Malmö
- Oslofjord, Edinburgh Castle, Amsterdams Grachten & viel mehr

Eine fantastische Kreuzfahrtskombination mit MS Deutschland erwartet Sie hier! In 13 entspannt komfortablen Reisetagen kreuzen Sie mit Ihrer Deutschland durch den Nord-Ostsee-Kanal in die dänische Inselandschaft und weiter nach Südnorwegen. Westwärts gleitet das Schiff Richtung Schottland und wieder der deutschen Nordseeküste entgegen.



- Im Reisepreis eingeschlossen:**
- Schiffsreise in der gewählten Kabinenkategorie
  - Ein- und Ausschiffungsgebühren, alle Hafentaxen
  - Vollpension mit Menüwahl an Bord. Frühstück inklusive Kaffee, Teeauswahl, Milch, Hafer- und Sojamilch. Auf Wunsch servieren wir auch Gerichte für spezielle Diäten (Diabetiker, glutenfrei, laktosefrei etc.)
  - Tischwein und Saft des Tages zu den Mittag- und Abendessen
  - Frühaufsteher- und Langschläfer-Frühstück, 11-Uhr-Bouillon, nachmittags Tee und Kaffee mit Gebäck, Mitternachts-Imbiss oder Buffet
  - In ausgewählten Bars oder Ihrer Kabine servieren wir zwischen 10:00 und 24:00 Uhr Hamburger, Hot Dogs und Pizza, im "Alten Fritz" Wiener Würstchen bzw. Schmalzbröte und Buletten
  - Spezialitäten-Restaurant "Pichler's"
  - Kabinenservice mit Frühstück und kleinen Gerichten
  - Willkommens- und Abschiedscocktail, Kapitäns-Dinner
  - Bordveranstaltungen wie z.B. Kreativkurse, Sportkurse, Abendveranstaltungen u.v.m.
  - Alle Kabinen mit SAT-TV, Klimaanlage, Telefon, Safe und Obstkorb mit frischen Früchten
  - Bademäntel in der Kabine zur Benutzung an Bord
  - Benutzung der Bordeinrichtungen und Liegestühle
  - Praktische Phoenix-Tasche
  - Betreuung durch ein erfahrenes deutschsprachiges Phoenix-Reiseleiter- und Gastgeber-Team
  - Reiseführer bzw. Länderinformationen
  - Audiosysteme bei Ausflugsteilnahme

**Sonderleistung für HNA Leser:**

- Sonderpreis € 199,- pro Person inklusive Haustürabholung

- Im Reisepreis nicht eingeschlossen:**
- DER Servicepauschale in Höhe von € 35,-
  - Ausgaben des persönlichen Bedarfs wie Wäscherei, Telefon, WLAN usw.
  - Ausflugsprogramme
  - Trinkgelder nicht obligatorisch. Eine Extra-Belohnung ist jedoch willkommen und international üblich
  - Reiseversicherungen wie z.B. Kranken- / Unfall- und Reiserücktritts-kostenversicherung. Bitte lassen Sie sich bei Buchung beraten.

**Reisedokumente für deutsche Staatsbürger:**  
Deutsche Staatsbürger benötigen einen bis nach Reiseende gültigen Reisepass. Bitte beachten Sie: Seit dem Brexit benötigen Sie für diese Reise einen Reisepass. Ein Personalausweis genügt nicht.

## Das schwimmende Grand Hotel!

MS Deutschland ist ein echter Klassiker. Eine Reise mit ihr bedeutet First-Class-Urlaub. Das gediegene Interieur gibt den prächtigen Rahmen, gefüllt mit dem für Phoenix Reisen so typischen leger-familiären Bordleben. Eine hervorragende Symbiose, wie wir meinen – aber überzeugen Sie sich selbst und kommen mit uns auf Reisen. Seit der Sommersaison 2016 gehört das über die Grenzen weit hinaus bekannte Schiff zur Phoenix-Flotte. 1998 in Kiel gebaut und vom ehemaligen deutschen Bundespräsidenten Richard von Weizsäcker getauft, ist MS Deutschland ein Inbegriff für deutsche Kreuzfahrtsleidenschaft. Auf sieben Passagierdecks mit liebevoll gestalteten und detaillierten Elementen der architektonischen Stilrichtungen Klassizismus, Jugendstil und Art Déco fühlt der Gast sich wohl. In den Restaurants und Bars fällt Genießen und Entspannen leicht, die Atmosphäre ist einladend, der Service hervorragend und die kulinarischen Köstlichkeiten abwechslungsreich. Wie Sie es von Phoenix Reisen gewohnt sind, erwarten Sie neben den Hauptmahlzeiten das Frühaufsteherfrühstück, die 11:00 Uhr Bouillon, am Nachmittag Kaffee und Tee mit einem reichhaltigen Angebot an Backwaren, als auch der abwechslungsreiche Mitternachtssnack. Natürlich sind auch an Bord von MS Deutschland Tischweine zum Mittag- und Abendessen inklusive – ganz so wie auf all unseren Phoenix-Hochseeschiffen. Besonders günstig sind auch die Nebenkosten, z.B. für Bargetränke (Bier vom Fass 0,3l für € 2,50, Flasche Wasser 0,75l für € 3,40). Trinkgelder sind nicht obligatorisch. Unterhaltung wird an Bord groß geschrieben. Ein bunt gemischtes Tages- und Abendprogramm mit Lektoraten, kreativen Kursen und abwechslungsreichen Shows macht gute Laune. Die Bibliothek, das Kino sowie Spiel und Spaß runden das Vergnügungsangebot ab. Sportliche Aktivitäten und Wellness kommen ebenfalls nicht zu kurz. Ein Innen- sowie ein Außen-Pool, Meerblick-Sauna und Fitnessbereich sowie der Spa mit großem Programmangebot stehen für Sie bereit. Alle Kabinen der MS Deutschland sind sehr komfortabel ausgestattet. Neben den Schränken bietet die Spiegelkommode mit Schubfächern zusätzliche Ablagemöglichkeiten. Zur Ausstattung gehören SAT-TV (Empfang abhängig vom Fahrgebiet), individuell regulierbare Klimaanlage, Telefon, Safe, Minibar, Fön, WLAN gegen Aufpreis (Empfang abhängig vom Fahrgebiet). Alle Bäder mit Dusche/WC. Kabinen ab der Kategorie T-W mit Bad/WC, Waschbecken und Spiegel. Bademäntel stehen zur Verfügung. Handtücher und Badelaken werden auf Wunsch täglich gewechselt. Kommen Sie an Bord und überzeugen Sie sich selbst von dem, was bereits viele unserer Stammgäste genießen durften.

## Willkommen an Bord und gute Reise!



DEU088: 29.04. – 12.05.2025 (13 Tage)					
2025	Hafen	An	Ab	Ausflugsbeispiele	
Di	29.04. Bremerhaven – Einschiffung ab ca. 15 Uhr				
	Bremerhaven	-	18:00		
Mi	30.04. Cuxhaven	07:00	12:00	Spaziergänge	
	Nord-Ostsee-Kanal		-Durchfahrt-		
Do	01.05. Wismar	08:00	20:00	Stadtrundgang Wismar, Panoramafahrt entlang der Backsteingotik, Lübeck, Hansestadt Rostock & Marienkirche, Münster und Mollie	
Fr	02.05. Malmö / Schweden	08:00	16:00	Panoramafahrt Malmö, Malmö & Lund, Überlandtour nach Kopenhagen	
	Kreuzen im Øresund	-	-		
	Kopenhagen / Dänemark	19:00	-	Abendliche Spaziergänge Historisches Roskilde und Wikingerschiffsmuseum, Kopenhagen zu Land und zu Wasser	
Sa	03.05. Kopenhagen / Dänemark	-	18:00	Panoramafahrt Kopenhagen, Königliches Kopenhagen, Stadtrundgang Kopenhagen	
So	04.05. Skagen / Dänemark	08:00	18:00	Panoramafahrt Skagen & Umgebung, Rundgang durch das historische Skagen, Stadt Skagen mit Freizeit und Grenen	
Mo	05.05. Kreuzen im Oslofjord	-	-		
	Oslo / Norwegen	08:00	20:00	Stadtrundgang Oslo, Panoramafahrt Oslo, Stadt mit Holmenkollen und Vigelandspark, Auf den Spuren norwegischer Entdecker	
Di	06.05. Arendal / Norwegen	08:00	18:00	Arendal zu Fuß, Arendals Umgebung	
Mi	07.05. Urlaub auf See	-	-		
Do	08.05. Aberdeen / Schottland / Großbritannien t)	08:00	20:00	Aberdeen: Granitstadt & Altstadt, Crathes Castle mit Gärten, Pittmedden Garden, Königliches Deeside	
Fr	09.05. Rosyth (Edinburgh) / Schottland / Großbritannien t)	08:00	20:00	Edinburgh individuell, Edinburgh und Freizeit, Trossachs, Spaziergang Royal Mile, Edinburgh Castle und Royal Mile	
Sa	10.05. Erholung auf See	-	-		
So	11.05. IJmuiden / Amsterdam / Niederlande	08:00	14:00	Den Haag, Windmühlen und Volendam, Panoramafahrt Amsterdam mit Grachtenfahrt, Stadtrundgang Amsterdam, Panoramafahrt Amsterdam und Grachten	
Mo	12.05. Bremerhaven	09:00	-		
	Ausschiffung ab ca. 9 Uhr				

**Impfbestimmungen für deutsche Staatsbürger:**  
Keine Impfungen vorgeschrieben. (Stand Juli 2024)

**Gesundheitsrisiken:**  
Der Reisende sollte sich ärztlichen Rat zu Gesundheitsrisiken einholen. Diese Reise kann u.U. für Gäste mit eingeschränkter Mobilität in Teilen nur bedingt geeignet sein.

**Ausflüge online buchbar:**  
Alle Ausflüge sind ab ca. 2 Monate bis 5 Tage vor Abreise im Internet unter [www.phoenixreisen.com](http://www.phoenixreisen.com), "Mein Phoenix", buchbar. Die Zahlung erfolgt an Bord.



Kopenhagen

Preise				DEU088
Alle Preise in € pro Person				
Kat.	Kabinen	Lage	Deck	Preis
B	3-Bett	innen	Steuermann-Deck	1.999
C	3-Bett	außen	Kapitäns-Deck	2.299
D	2-Bett	innen	♣	2.399
E	2-Bett 1)	innen	Steuermann-Deck	2.499
F	2-Bett	innen	Admirals-Deck	2.599
G	2-Bett zur Alleinbenutzung	innen	diverse Decks	3.379
I	2-Bett	außen	♣	3.199
K	2-Bett 1)	außen	Steuermann-Deck	3.299
K+	2-Bett	außen	Steuermann-Deck	3.399
L	2-Bett zur Alleinbenutzung	außen	Steuermann-Deck	4.399
M	2-Bett	außen	Kapitäns-Deck	3.399
M+	2-Bett	außen	Kapitäns-Deck	3.499
N	2-Bett zur Alleinbenutzung	außen	Kapitäns-Deck	4.599
P	2-Bett Superior mit franz. Balkon	außen	Kommodore-Deck	4.799
P+	2-Bett Suite mit Balkon	außen	Kommodore-Deck	8.499
R	2-Bett Superior mit franz. Balkon	außen	Admirals-Deck	5.099
S	2-Bett Junior-Suite mit franz. Balkon	außen	Admirals-Deck	6.499
T	2-Bett Suite mit franz. Balkon	außen	Admirals-Deck	7.399
U	2-Bett Suite mit franz. Balkon	außen	Admirals-Deck	8.499
U+	2-Bett Suite mit Balkon	außen	Admirals-Deck	8.999
V	2-Bett Hochzeits-Suite mit Balkon	außen	Admirals-Deck	9.999
W	2-Bett Eigner-Suite mit Balkon	außen	Admirals-Deck	10.499
1) Preis für Erwachsene im Zusatzbett				1.500
Kinderpreis für ein Kind von 2-11 Jahren bei Unterbringung im Zusatzbett				500
Jugendpreis für einen Jugendlichen von 12-19 Jahren bei Unterbringung im Zusatzbett				700

1) Einige dieser Kabinen verfügen über ein Zusatzbett (einklappbares, zusätzliches Oberbett). Reservierung ist nur möglich bei Buchung der gesamten Kabine.

Glückskabinen (Kat. D und I). Wenn Sie sich für die Buchung einer Glückskabine entscheiden, sparen Sie Geld. Die Unterbringung erfolgt in einer preislich höheren Kabinenkategorie (innen ab Kat. E bzw. außen ab Kat. K) nach Verfügbarkeit, ohne Wahlmöglichkeit. Die Kabinennummer erhalten Sie spätestens bei der Einschiffung.

**Phoenix-Gold-Service:**  
Bei Buchung einer Kabinenkategorie mit dem Phoenix-Gold-Logo erwartet Sie der Phoenix-Gold-Service, wie z.B. separate Einschiffung in deutschen Häfen, Begrüßungsüberschuss, frische Blumen, Coppeneur-Pralinen, 1 Flasche Champagner, Minibar mit Getränkeauswahl inklusive, Priorität bei Landgängen, 2 hochwertige Ferngläser pro Kabine zur Benutzung an Bord und ein spezielles Kosmetik-Set im Bad. **Ab einer Reisedauer von 7 Tagen erhalten Sie zusätzlich folgenden Service:** 1 x Sekt-Kabinen-Frühstück pro Person/Reise, Kapitänsempfang, Einladung zum Kapitänstisch (Gäste der Kat. U, U+, V und W), 1 x 25 Minuten Massage oder Beauty-Behandlung pro Person/Reise, kostenloser Wäscheservice.

**Phoenix-Silber-Service:**  
Bei Buchung einer Kabinenkategorie mit dem Phoenix-Silber-Logo erwartet Sie der Phoenix-Silber-Service, wie z.B. separate Einschiffung in deutschen Häfen, Begrüßungsüberschuss, frische Blumen, Coppeneur-Pralinen, 1 Flasche Sekt, Kapitänsempfang (ab einer Reisedauer von 7 Tagen).

Alle Preise verstehen sich zzgl. der DER Servicepauschale in Höhe von € 35,- pro Buchung, die das DER Deutsches Reisebüro GmbH & Co OHG als Vermittler für die Buchung erhebt. Diese ist im Falle einer Stornierung oder Absage nicht erstattbar.

**Reise- und Geschäftsbedingungen:**  
Es gelten die allgemeinen Reise- und Geschäftsbedingungen von Phoenix Reisen sowie die Unterrichtung der Gäste einer Pauschalreise gemäß EU Richtlinie EU 2015/2302.

**Sicherungsschein:**  
Den Sicherungsschein erhalten Sie mit der Reisebestätigung.