

Ihr exklusives Leistungspaket:

IHR VORTEIL BEI UNS:

- ✓ **Einmalige Frühbucher-Sonderpreise:** Sie sparen bis zu € 99,- p.P.
- ✓ **Inkl. An- & Abreise im modernen Fernreisebus**
- ✓ **Inkl. deutschlandweiter Haustürabholung:** bequem ab/bis zu Hause
- ✓ Auf Wunsch auch ohne Haustürabholung buchbar (s. Innenseite)

WEITERE INKLUSIVLEISTUNGEN:

- Inkl. **5 Nächte Kreuzfahrt** in der gebuchten Kategorie
- Mit **Alles-Inklusive Verpflegung mit Getränken** an Bord:
 - Reichhaltiges Frühstücksbuffet
 - Mehrgängiges Mittag- und Abendessen
 - Late-Night-Snack
 - nachmittags Kaffee/Tee und Gebäck
 - Hauswein, Fassbier, Softdrinks, Säfte und Mineralwasser
 - Offene Getränke von 8:00 bis 24:00 Uhr
- Inkl. freier Benutzung aller Bordeinrichtungen (Wellnessbereich mit Pool und Sauna)
- Inkl. Gepäckservice bei Ein- und Ausschiffung
- Inkl. qualifizierter, erfahrener Reiseleitung an Bord und Audiosystem für fakultative Ausflüge



Nicht enthaltene Leistungen: Landausflüge, Trinkgelder, weitere Getränke, persönliche Ausgaben, Reiseversicherung (Wir empfehlen den Abschluss einer Reiseversicherung), alle nicht genannten Leistungen.

Ihre Reisetermine & limitierte Frühbucher-Sonderpreise: (Preise p.P. in €)

LIMITIERTES KONTINGENT
Wir empfehlen eine schnelle Buchung!

IHRE REISETERMINE:

Saison A: 20.03.- 25.03.2024 / 25.03.- 30.03.2024 / 29.10.- 03.11.2024

Saison B: 30.03.- 04.04.2024 / 18.04.- 22.04.2024 / 19.10.- 23.10.2024 / 24.10.- 28.10.2024

Saison C: 09.05.- 14.05.2024 / 06.06.- 11.06.2024 / 05.09.- 10.09.2024

| Kat. | Kabinentyp | Saison A | | Saison B | | Saison C | |
|------|--|----------------------|-------------|----------------------|-------------|----------------------|-------------|
| | | Katalog [^] | Sonderpreis | Katalog [^] | Sonderpreis | Katalog [^] | Sonderpreis |
| HDV | 2-Bett, Hauptdeck (vorne) | 978,- | 879,- | 1.158,- | 1.059,- | 1.208,- | 1.109,- |
| HD2 | 2-Bett, Hauptdeck | 1.028,- | 929,- | 1.208,- | 1.109,- | 1.258,- | 1.159,- |
| MDA | 2-Bett Superior, frz. Balkon, Mitteldeck (achtern) | 1.128,- | 1.029,- | 1.308,- | 1.209,- | 1.358,- | 1.259,- |
| MD2 | 2-Bett Superior, frz. Balkon, Mitteldeck | 1.198,- | 1.099,- | 1.378,- | 1.279,- | 1.428,- | 1.329,- |
| ODA | 2-Bett Deluxe, frz. Balkon, Oberdeck (achtern) – VIP | 1.228,- | 1.129,- | 1.408,- | 1.309,- | 1.458,- | 1.359,- |
| OD2 | 2-Bett Deluxe, frz. Balkon, Oberdeck – VIP | 1.258,- | 1.159,- | 1.438,- | 1.339,- | 1.488,- | 1.389,- |
| HD1 | 2-Bett zur Alleinbenutzung, Hauptdeck | 1.178,- | 1.079,- | 1.508,- | 1.409,- | 1.558,- | 1.459,- |
| MD1 | 2-Bett Superior zur Alleinben., frz. Balkon, MD | 1.348,- | 1.249,- | 1.678,- | 1.579,- | 1.728,- | 1.629,- |
| OD1 | 2-Bett Deluxe zur Alleinben., frz. Balkon, OD – VIP | 1.408,- | 1.309,- | 1.738,- | 1.639,- | 1.788,- | 1.689,- |

Preisreduziertes Ausflugspaket mit 3 Ausflügen

87,-

*** * * VIP-Kabinen inkl. Obstteller und 1 Flasche Sekt zur Begrüßung * * ***

ca. 1 m² kleiner als HD2 // Achtern-Kabinen liegen im hinteren Bereich des Schiffes. Bei fahrendem Schiff sind verstärkt Maschinengeräusche und Vibrationen wahrzunehmen. Bei Kabinen mit dem Vermerk vorne sind bei Anlegemanövern und Schleusendurchfahrten verstärkt Geräusche des Bugstrahlruders zu hören. // [^]reguläre Katalogpreis der Reederei inkl. Haustürabholung. // Ab 6 Wochen vor Anreise ist die Haustürabholung nicht mehr buchbar, gerne machen wir Ihnen ein Alternativangebot mit Bahn oder PKW Anreise. // **Reisedokumente:** Deutsche Staatsbürger benötigen einen gültigen Personalausweis oder Reisepass. Staatsbürger anderer Nationen informieren wir vor der Buchung über Ihre Einreisebestimmungen, bitte geben Sie uns Ihre Nationalität vor der Buchung an. // **Mindestteilnehmerzahl pro Termin:** 175 Personen. Wenn diese nicht erreicht wird, können wir bis 30 Tage vor Reisebeginn zurücktreten. // **Hinweis:** Diese Reise ist grundsätzlich nicht für mobilitätseingeschränkte Personen geeignet, Personen mit eingeschränkter Mobilität beraten wir vor der Buchung.

Dieses exklusive Angebot ist nur bei RIW Touristik buchbar!

Sichern Sie sich jetzt Ihre Wunschreise!



PERSÖNLICHE BERATUNG & BUCHUNG:

06128 / 740 81 60

(Montag bis Sonntag: 08.00 - 22.00 Uhr)

Ihr Reisecode:
HNA-STAMET



Georg-Ohm-Str. 17, 65232 Taunusstein
E-Mail: team@riw-touristik.de

Ihre HNA-Reisenummer: LR 2024 RIW FK04

Jetzt auch online buchen unter: www.riw-touristik.de (Bitte den o.g. Reisecode bei Schnellsuche eingeben)

Änderungen vorbehalten. **Reiseveranstalter:** RIW Touristik GmbH, Georg-Ohm-Str. 17, 65232 Taunusstein. Es gelten die Reisebestätigung, die Sie nach Buchung erhalten und die AGB der RIW Touristik GmbH (auf Wunsch Zusendung der AGB vor Buchungsabschluss). Mit Aushändigung des Sicherungsscheines ist eine Anzahlung in Höhe von 20% des Reisepreises fällig. Restzahlung 30 Tage vor Reiseantritt, anschließend erhalten Sie Ihre Reiseunterlagen. Verfügbarkeit, Druck- und Satzfehler vorbehalten. **Datenschutzinformationen:** Wir sind daran interessiert, die vertrauensvolle Kundenbeziehung mit Ihnen zu pflegen und Ihnen Informationen und Angebote zukommen zu lassen. Deshalb verarbeiten wir auf Grundlage von Artikel 6 (1) (f) der Europäischen Datenschutz-Grundverordnung (auch mit Hilfe von Dienstleistern) Ihre Daten, um Ihnen Informationen und Angebote von uns zuzusenden. Wenn Sie dies nicht wünschen, können Sie jederzeit bei uns der Verwendung Ihrer Daten für Werbezwecke widersprechen (Telefon: 06128 / 740810, E-Mail: werbung@riw-touristik.de). Weitere Informationen zum Datenschutz erhalten Sie unter www.riw-touristik.de/Datenschutz. Unseren Datenschutzbeauftragten erreichen Sie ebenfalls unter unserer Anschrift.

Donaumetropolen 2024

mit dem deutschsprachigen Superior-Schiff

MS VistaStar



- ✓ **Einmalige Frühbucher-Sonderpreise:** Sie sparen bis zu € 99,- p.P.
- ✓ **Mit Alles-Inklusive Verpflegung mit Getränken an Bord**
- ✓ **Modernes Superior-Schiff mit exklusiver Ausstattung**



➤ März + Oktober 2024 ➤

➤ 6 Tage / 5 Nächte ➤

➤ schon ab € 879,- ➤

(Saison A, p.P. in der 2-Bett Hauptdeck vorne)

**Inkl. deutschlandweiter
Haustürabholung:
bequem ab/bis zu Hause**

Ihre Städtereise zu den drei **Metropolen** an der Donau startet in **Passau**. Auf Ihrem Superior-Schiff MS VistaStar werden Sie von der freundlichen Schiffscrew erwartet, bevor es schon heißt: „Leinen Los“. Die österreichische **Hauptstadt Wien** heißt Sie als erstes Willkommen. In Ungarn durchfahren Sie die herrlichen Landschaften am **Donauknie** und erreichen die Königin der Donau – **Budapest**. **Pusztaromantik** bietet ein fakultativer Ausflug in das wahre Herz der Magyaren. Am nächsten Tag erreichen Sie die zauberhafte slowakische Hauptstadt **Bratislava** und sind fasziniert von den Palästen und Herrenhäusern aus der Zeit der österreichischen Kaisermonarchie und der historischen Altstadt. Flussaufwärts erreichen Sie die **malerische Wachau**, geprägt von zauberhaften Städtchen wie **Spitz**, **Marillen-Gärten** und **mittelalterliche Klöster und Burgen**. Mit vielen Impressionen und Erlebnissen geht es wieder zurück nach **Passau**, wo Ihre reizvolle Metropolenreise zu Ende geht.

Ihr Reiseverlauf:

| Tag | Hafen | An | Ab | Ausflüge (ca. Preise in €) |
|-----|--|-------|-------|--|
| 1 | Inkludierte Haustürabholung & Anreise im modernen Fernreisebus | | | |
| | Passau, Einschiffung ab 15.00 | | 18.30 | |
| 2 | Vormittags Panoramafahrt durch die Wachau | | | |
| | Wien, Anleger Nussdorf (Österreich) | 14.00 | 23.00 | Stadtbesichtigung 34,- (A) |
| 3 | Budapest (Ungarn) | 14.00 | 20.00 | Stadtbesichtigung 32,- (A) Puszta-Reiterspiele 46,- Helikopterrundflug 430,- |
| 4 | Vormittags Panoramafahrt über die slowakische und ungarische Donau | | | |
| | Bratislava (Slowakei) | 13.00 | 18.00 | Stadtbesichtigung 30,- (A) |
| 5 | Weißkirchen/Spitz* (Österreich) | 08.00 | 12.30 | Stadtrundgang 20,- Schönheiten der Wachau 39,- |
| | Nachmittags Panoramafahrt durch den Nibelungengau | | | |
| 6 | Passau, Ausschiffung bis 09.00 Uhr | 08.30 | | |
| | Inkludierte Rückreise im modernen Fernreisebus & Transfer bis zur Haustür | | | |

(A) = 3 Ausflüge im preisreduzierten Ausflugspaket für € 87,- p.P. //
*Liegeplatz je nach Verfügbarkeit. // Änderungen im Reiseverlauf vorbehalten.

Preisreduziertes
Ausflugspaket:
Siehe Beiblatt



Ihre inkludierte An- & Abreise mit dem modernen Fernreisebus und deutschlandweiter Haustürabholung: bequem ab/bis zu Hause

Steigen Sie vor der Haustür ein, lehnen Sie sich im Taxi (oder Minibus) bequem zurück und überlassen Sie das lästige Koffertragen anderen. Rechtzeitig erreichen Sie Ihr Schiff im Einschiffungshafen und treten Ihre Flussreise entspannt an.

Bitte beachten Sie, dass die Abfahrtszeiten besonders aus den nördlichen Gebieten in den frühen Morgenstunden erfolgen. Sie erreichen Ihren Einschiffungshafen immer am selben Tag und sind rechtzeitig zur Einschiffung an Bord. Je nach Fahrstrecke und Abfahrtsort ist unter Umständen mehr als ein Umstieg erforderlich. Selbstverständlich ist der Fahrer Ihnen beim Gepäck-Umladen behilflich. Sowohl auf der Hin- und der Rückfahrt ist ein Imbiss sowie Getränk im Reisepreis inklusive (je nach Fahrdauer). Nach Ankunft im Einschiffungshafen wird Ihr Gepäck direkt vom Reisebus in Ihre Kabine gebracht.

Entspannter können Sie Ihren Urlaub nicht starten und nach einer interessanten und erholsamen Flussfahrt werden Sie von Ihrem Fahrer erwartet, welcher für eine reibungslose Heimfahrt bis vor Ihre Haustür sorgt.

Bitte berücksichtigen Sie, dass die Haustürabholung von deutschen Inseln wie bspw. Sylt nicht angeboten wird. Bei getrennten Haustürabholungen von gemeinsam Reisenden Personen können wir aus logistischen Gründen nicht garantieren, dass die Busan- und Abreise im selben Bus stattfinden wird.

Auch ohne An- und Abreise buchbar!
Dann reduziert sich der Reisepreis um € 200,- p.P. und Sie erhalten zusätzlich noch ein Ausflugsguthaben in Höhe von € 30,- p.P.



Weitere An- & Abreisemöglichkeiten:
Siehe Beiblatt



MS VistaStar ist ein modernes Superior-Schiff und wurde am 29.07.2018 in der Domstadt Köln getauft. Ein elegantes und großzügiges Schiff mit hohem Komfort, von dem Sie sich auf den Reisen auf der Donau, einem der längsten Flüsse Europas, überzeugen können. MS VistaStar bietet ein Höchstmaß an Komfort und erfüllt die neuesten Sicherheits- & Hygienestandards. An Bord werden Sie sich garantiert wie zu Hause fühlen.

- ★ Modernes Superior-Schiff mit exklusiver Ausstattung
- ★ Freundliches, gut ausgebildetes Service-Personal
- ★ Großzügig, elegant, komfortabel – ein Schiff zum Wohlfühlen

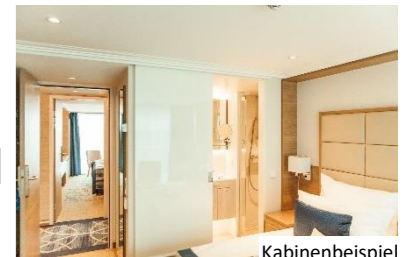
Willkommen an Bord von MS VistaStar!

Ihr Zuhause an Bord:

Alle Kabinen liegen außen und sind auf dem Mittel- und Oberdeck mit französischen Balkonen ausgestattet (Superior- und Deluxe-Kabinen). Bei den Kabinen auf dem Hauptdeck sind die Fenster nicht zu öffnen. Alle Kabinen sind ca. 16 m² groß, die vier Kabinen auf dem Hauptdeck vorne sind ca. 15 m² groß. Alle sind modern und geschmackvoll eingerichtet mit First-Class-Ausstattung: DU/WC mit Schiebetür, Föhn, Doppelbett, welches auch in 2 Einzelbetten getrennt werden kann, Sat-TV mit Kopfhörer-Anschluss, Radio, Telefon, individuell regulierbare Klimaanlage/Heizung, Safe, Minibar, Kaffeemaschine, Schreibtisch, 2 kleine Sessel mit Tischchen. Kabinen mit VIP-Service erhalten zur Begrüßung einen Obstteller und eine Flasche Sekt. In begrenzter Anzahl können 2-Bett-Kabinen zur Alleinnutzung gebucht werden.



Kabinenbeispiel



Kabinenbeispiel

Bordausstattung:

Großzügiges, gepflegtes Sonnendeck mit Schattenplätzen, modernen Outdoor-Möbeln, Liegen, Putting-Green und Schuffle-Board. Geräumige, modernelegante Panorama-Aussichts-Lounge, schickes Restaurant (eine Tischzeit), Empfang mit Rezeption, Bordboutique, Bücherecke, Ausflugs-Desk, Aufzug. Kostenfreies WLAN auf dem gesamten Schiff. Wellnessbereich Magrodome am Heck mit Pool*, Sauna, Poolbar und rundum Panoramaverglasung mit herrlichem Ausblick auf den Fluss und die vorbeiziehenden Landschaften. Fitnessraum. Treppenlift am Bug zwischen Oberdeck und Sonnendeck. Solarzellen helfen den Energieverbrauch umweltfreundlicher zu gestalten. Fahrradverleih an Bord (gegen Gebühr). Das Rauchen ist gesetzlich seit Frühjahr 2014 nur noch auf den Außendecks erlaubt.

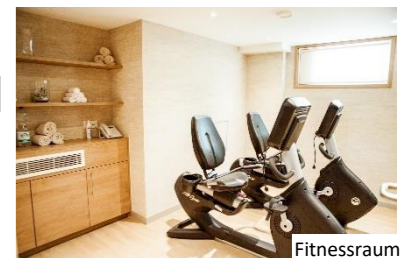


Pool

*Bei Niedrigwasser muss der Pool gegebenenfalls geleert werden, um das Gewicht und somit den Tiefgang des Schiffes zu verringern. Der Pool ist in dieser Zeit nicht benutzbar.

Alles-Inklusive Verpflegung mit offenen Getränken:

Vollpension mit reichhaltigem Frühstücksbuffet, mehrgängigem Mittag- und Abendessen, Tisch- und Bargetränke werden serviert. Tee, Kaffee mit Gebäck und Kuchen am Nachmittag sowie Late-Night-Snack. Gute europäische Küche und vegetarische Kost.



Fitnessraum

Offene Getränke wie Hauswein, Fassbier, Softdrinks wie Cola, Limonade, Säfte, Mineralwasser, Kaffee und Tee (von 8.00 bis 24.00 Uhr) sind inklusive.

Bordleben:

Elegant-gemütliche Urlaubsatmosphäre. Es wird bequeme Kleidung empfohlen, zum Abendessen ist gepflegte Kleidung erwünscht, zum Galadinner schicke, dezente Eleganz (keine Abendkleidung). Die Bordsprache ist Deutsch, Euro die Bordwährung, Kreditkarten (Visa, Mastercard), EC-Karten (Maestro und V-Pay) werden akzeptiert. Themenabende mit Live-Musik, Quizveranstaltungen und Vorträgen lassen keine Langeweile aufkommen. Bücher, Brett- und Kartenspiele stehen in guter Sortierung zur Verfügung. Rauchen ist nur auf dem Außendeck gestattet. Erfahrene Reiseleitung.



Restaurant

Ausflüge und Landgänge:

Ihre Reiseleitung vermittelt organisierte Ausflüge (Buchung und Bezahlung an Bord), die von örtlichen Agenturen angeboten und durchgeführt werden und gibt Tipps für private Landgänge. Ein Arzt ist an Land kurzfristig erreichbar.



An Bord